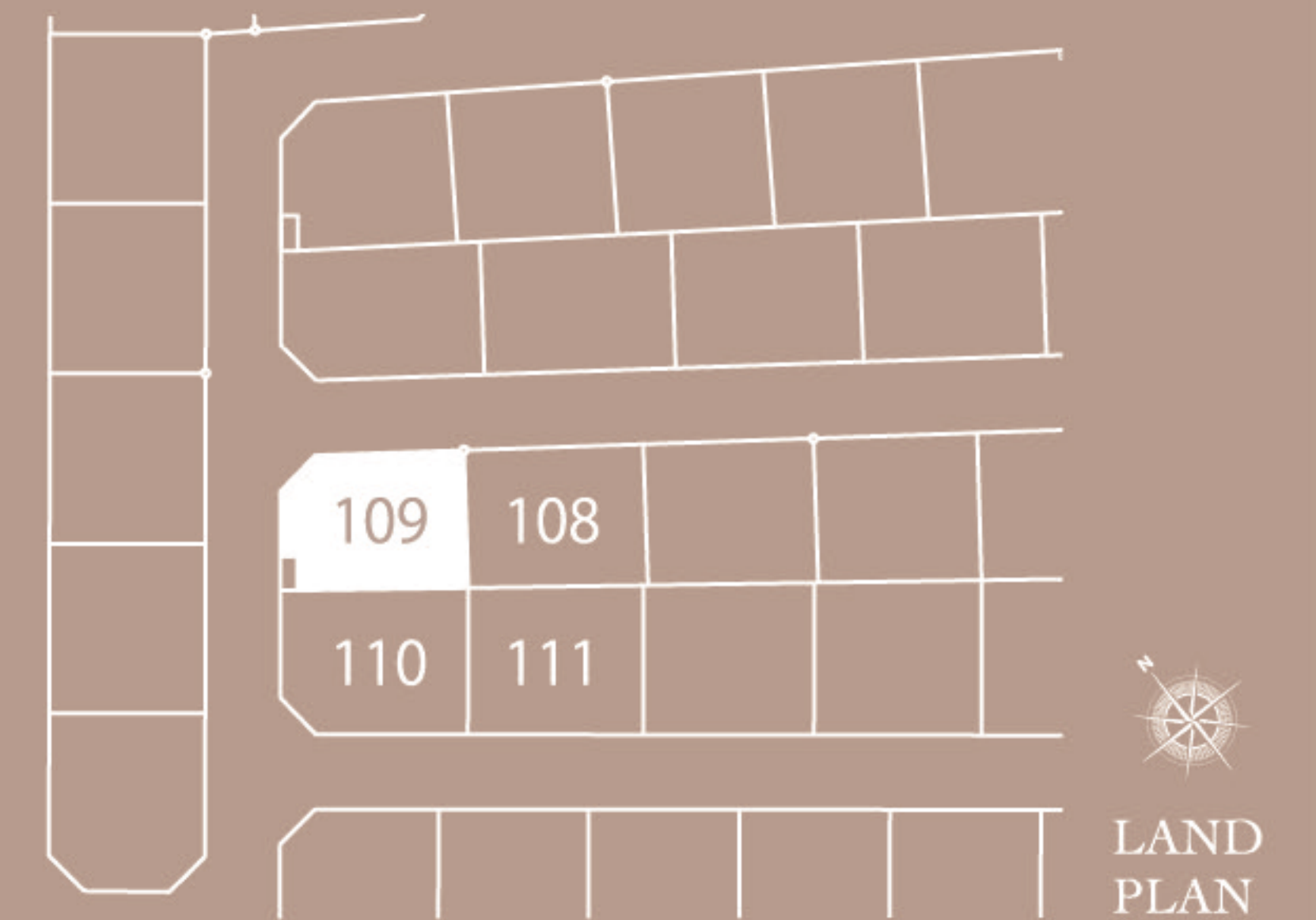




MIDORIGAOKA BRIGHT GARDEN
京阪東ローズタウン 美鳥ヶ丘ブライトガーデン

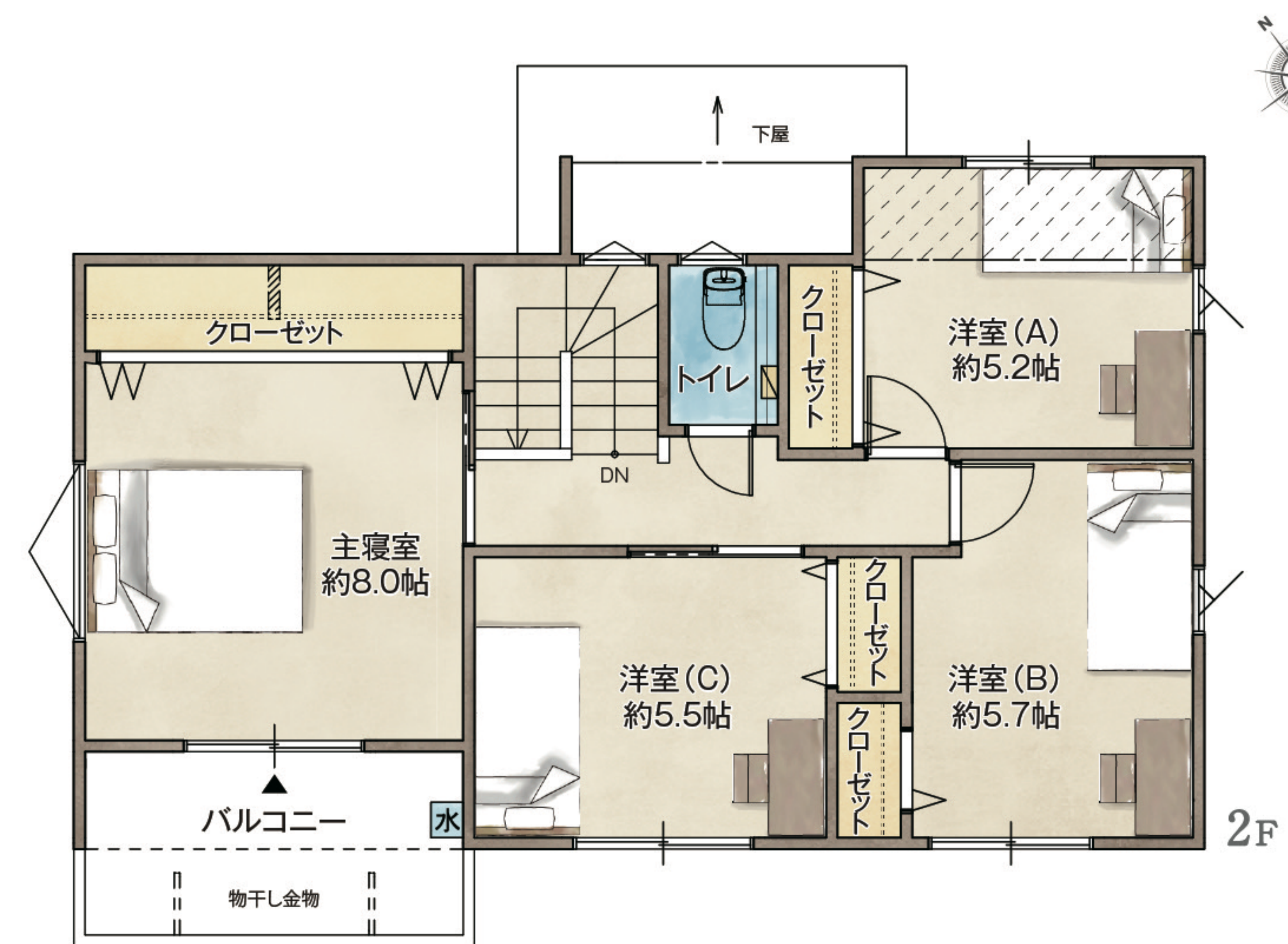
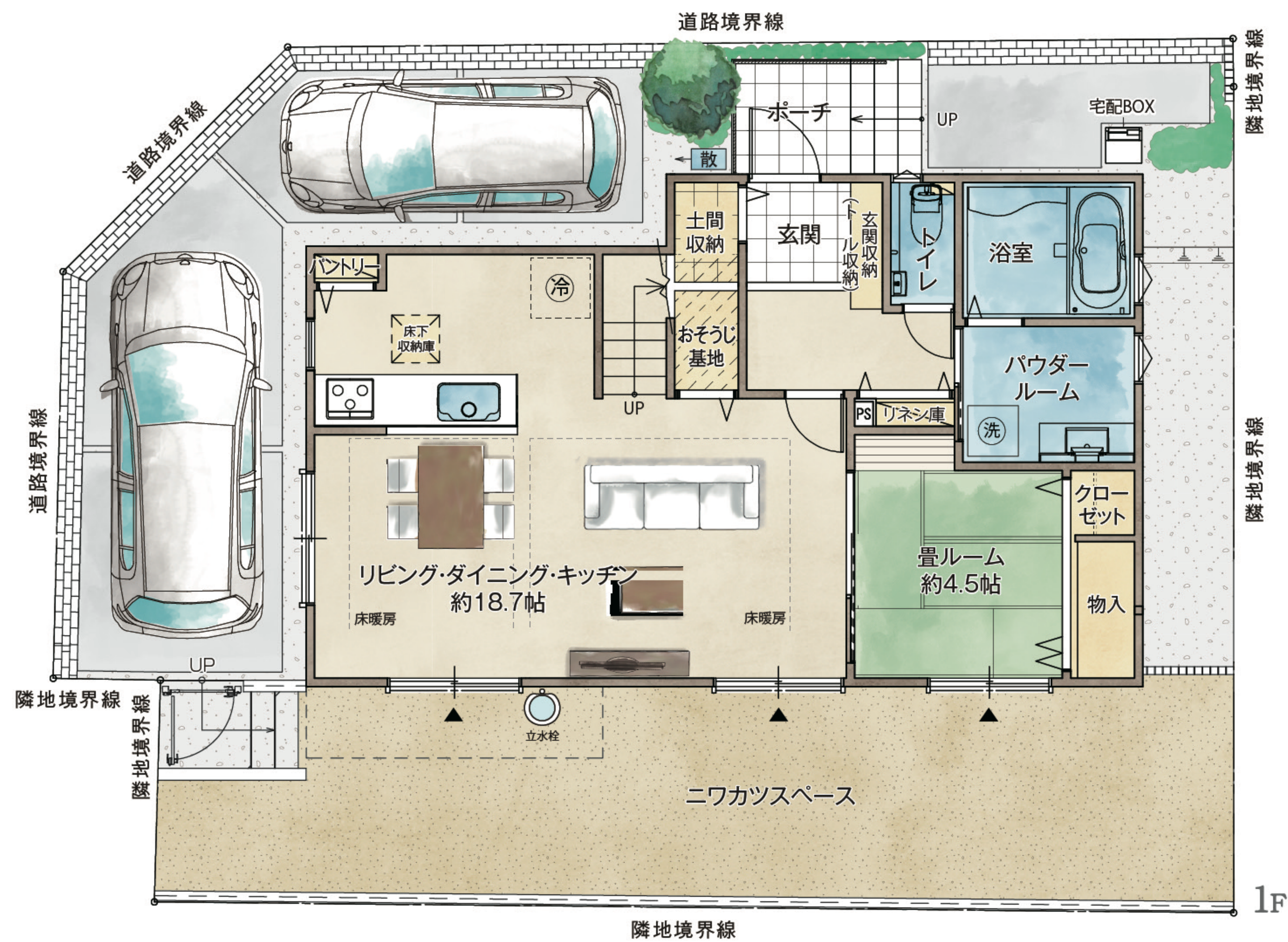
109号地 5LDK +土間収納

敷地面積 154.31㎡(約46.67坪) 1階延床面積 62.52㎡(約18.91坪)
延床面積 119.24㎡(約36.07坪) 2階延床面積 56.72㎡(約17.15坪)



「玄関がいつもスッキリきれいに保てる家」

玄関にはトール収納と土間収納を設置しました。帰宅して靴のままベーカーやアウトドア用品、子どもが外で遊ぶオモチャなどを収納することができます。汚れても掃除しやすく、玄関スペースをいつもスッキリと美しく保てるプランです。



- 
 スッキリ
パントリー
- 
 スムーズ
リネン庫
- 
 ニワカツス
ベース
- 
 ワンフロア
LDK
- 
 リビング階段
- 
 宅配BOX
- 
 おそうじ基
地
- 
 土間収納
- 
 タグキー
- 
 電動シャッター
(一部)

-  床暖房
-  下り天井
-  動線
-  掃き出し窓

※上記図面は設計図面をもとに描き起こしたもので、実際とは異なる場合があります。※植栽・車・家具はイメージです。