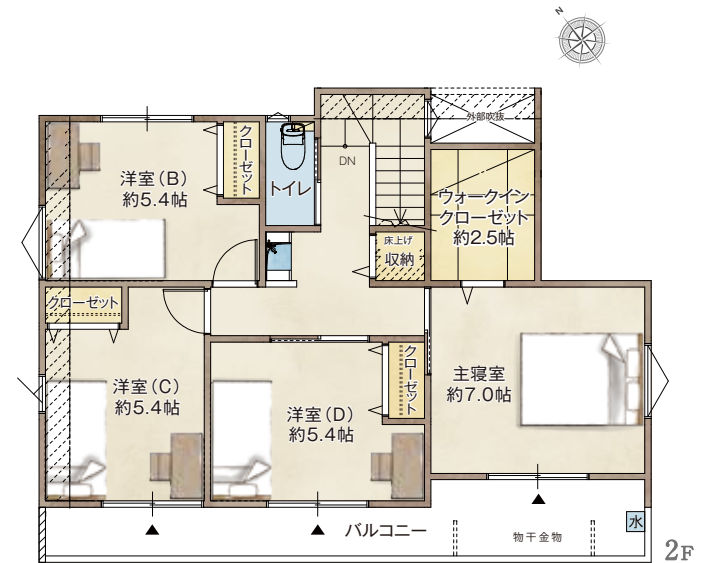
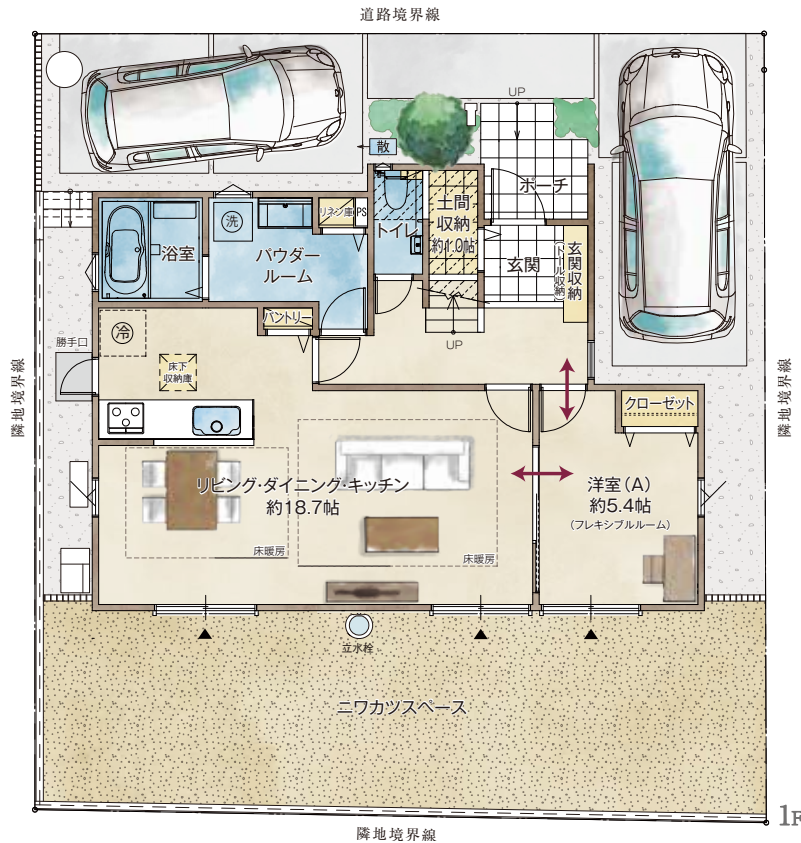
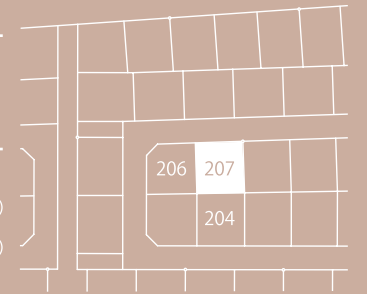




MIDORIGAOKA BRIGHT GARDEN
京阪東ローズタウン 美鳥ヶ丘ブライトガーデン

207号地 5LDK +土間収納 +ウォークインクローゼット

敷地面積 156.15㎡(約47.23坪) 1階延床面積 62.52㎡(約18.91坪)
延床面積 119.65㎡(約36.19坪) 2階延床面積 57.13㎡(約17.28坪)



「玄関がいつもスッキリきれいに保てる家」

玄関にはトール収納と土間収納を設置しました。帰宅して靴のままベーカーやアウトドア用品、子どもが外で遊ぶおもちゃなどを収納することができます。汚れても掃除しやすく、玄関スペースをいつもスッキリと美しく保てるプランです。



スッキリ
パントリー



スムーズ
リネン庫



ウォークイン
クローゼット



土間収納



ニワカツ
スペース



フレキシブル
ルーム



2階
独立洗面台



ワイドバルコニー



タグkey



電動シャッター
(一部)

床暖房 下り天井
動線 ▲掃き出し窓

※上記図面は設計図面をもとに描き起こしたもので、実際とは異なる場合があります。※植栽・車・家具はイメージです。