

京阪東ローズタウン  
美鳥ヶ丘プライトガーデン

スマエコ街区

SMAECO-GAIKU

no.226

# スムーズな動線と豊富な収納が魅力の家。

5LDK  
+W.I.C

敷地面積 / 161.38㎡ (約48.81坪)  
延床面積 / 127.19㎡ (約38.47坪)

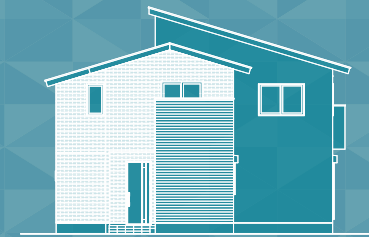
1階床面積 / 62.70㎡  
2階床面積 / 64.49㎡

POINT

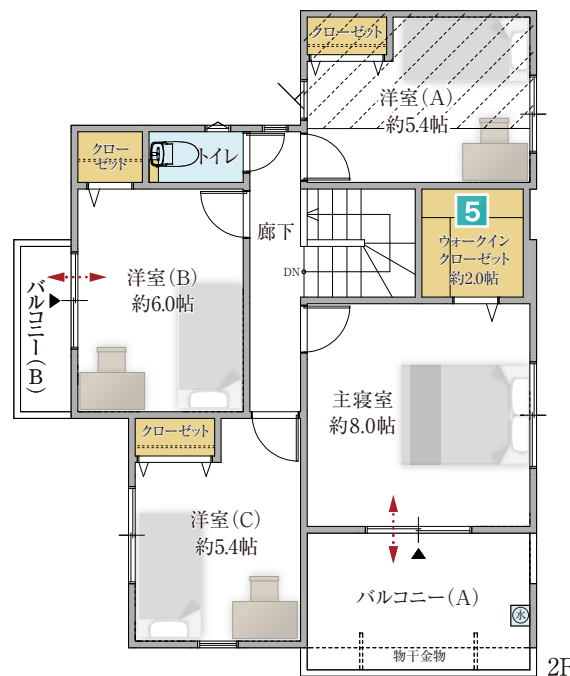
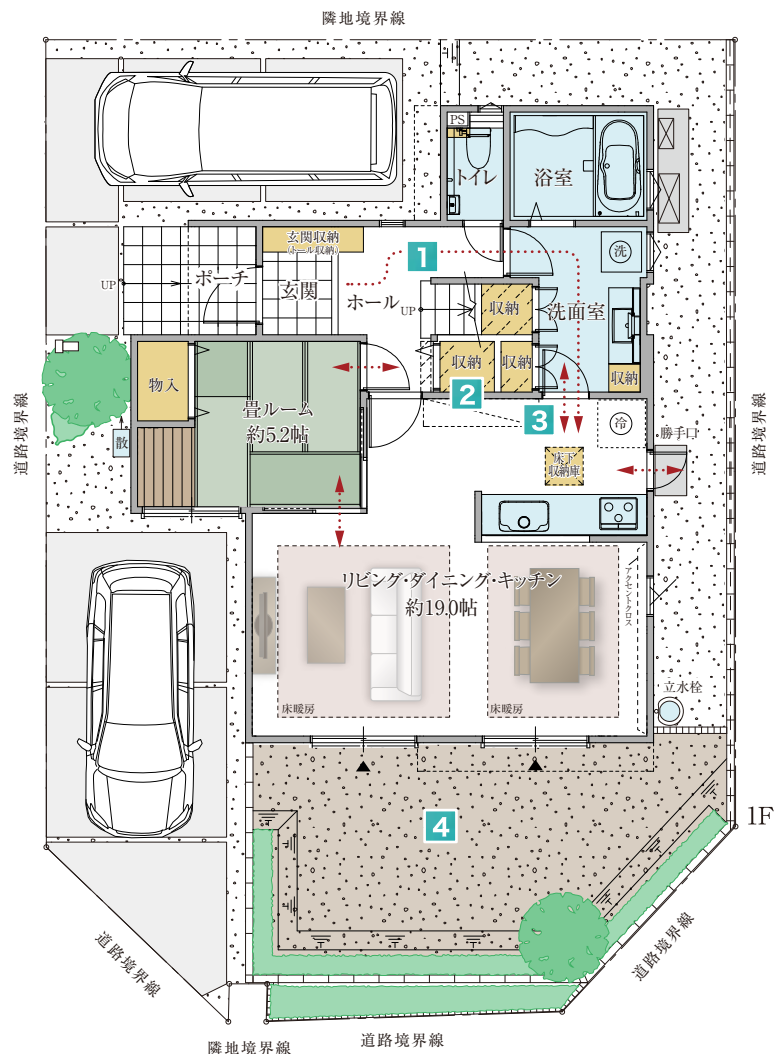
角住戸    スマート家事動線

2WAY畳ルーム    豊富な収納

2つのバルコニー    広々主寝室



西立面図



## 1 スマート帰宅動線

帰宅してからの手洗い～キッチン・リビングへのスムーズなアクセスを考慮し、一筆書きの動線を採用。

## 2 おそうじ基地

収納内にコンセントを設置。収納しながらバッテリーや掃除機などの充電ができます。

## 3 スマート家事動線

キッチンと水回りの動線を短くし、ムダな動きを省いて家事がスムーズに。

## 4 ニワカツスペース

空の下で仕事やヨガ、お家キャンプなど、自宅にいながらアウトドアが楽しめる庭スペース。アレンジ次第で活用方法が広がります。

## 5 広々ウォークインクローゼット

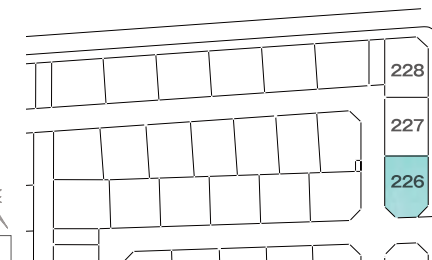
人が中に入って歩けるサイズのクローゼット。大容量で収納の自由度が高く、スーツケースなど大きな物も収納できる他、着替えるスペースとしても使えます。



太陽光発電システム(パナソニック)  
設置容量:  
8.00kw



エネファーム搭載  
太陽光発電にエネファームを組み合わせたダブル発電で、光熱費を抑えてエコで安心な暮らしを。



凡例 ●電柱

下り天井    動線    掃き出し窓    W.I.C=ウォークインクローゼット    ※上記図面は設計図面をもとに描き起こしたもので、実際とは異なる場合があります。※家具・車・植栽はイメージです。